

아름다운청년 전태일기념관 올림터

Ullimteo, Chuntaeil Memorial Hall

1. 일반 정보 General Information				
			비고 Remarks	
이름 Name	관명 Name of Theatre	아름다운청년 전태일기념관 Chuntaeil Memorial Hall		
	극장명 Name of Auditorium	올림터 Ullimteo		
주소 Address	주소 Address	종로구 청계천로 105 (관수동) 105, Cheonggyecheon-ro, Jongno-gu		
	우편번호 Zip Code	03191		
	시 City	서울특별시 Seoul		
	도/주 Province/State	-		
	국가 Country	대한민국 Rep. of KOREA		
일반 General	개관일 Opened on	2019년 4월 30일 30 Feb. 2019		
	설계자 Designed by	(주)하우건 건축사무소 HOW, 윤정원 Jungwon Yoon		
	증개축 Renovation	-		
	운영 주체 Governing Body	전태일재단 CHUN TAE-IL Memorial Society		
	상주공연단 Resident Company	-		
	극장형식 Type of Auditorium	<input type="checkbox"/> 프로시니엄 Proscenium		<input checked="" type="checkbox"/> 로 표시
		<input checked="" type="checkbox"/> 상자형 Black Box		
		<input type="checkbox"/> 원형 In-the-Round		
		<input type="checkbox"/> 돌출형 Thrust		
		<input type="checkbox"/> 가변형 Variable		
<input type="checkbox"/> 기타 Another Type				
객석규모 Capacity	62(일반석 General 60, 장애인석 Disabled 2)			
객석형태 Type of Seating	-			
전화 Telephone	국가번호 Country Code	082		
	지역번호 Prefix/Area Code	02		
	대표전화 General Phone	318-0903		
인터넷 Internet	홈페이지 Homepage	http://www.taeil.org		
	이메일 Email	taeil@taeil.org		
비고 Remarks				

2. 담당 부서 / 연락처 Staff and Telephone						
		담당자 Person	인원 Q'ty	전화 Phone	팩스 Fax.	이메일 Email
일반 General	극장종합안내 Information	문화사업팀	1	318-0904	318-0881	-
기술스태프 Technical Staff	기술감독 Technical Director	-	-	-	-	-
	무대감독 Stage Manager	-	-	-	-	-
	장치감독 Stage Carpenter	-	-	-	-	-
	무대기계 Stage Machinery	-	-	-	-	-
	조명감독 Lighting Director	-	-	-	-	-
	음향감독 Sound Director	-	-	-	-	-
	의상실장 Wardrobe Master/Mistress	-	-	-	-	-
	소품실장 Prop Master/Mistress	-	-	-	-	-
객석스태프 House Staff	객석감독 House Manager	문화사업팀	1	318-0904	318-0881	-
	매표소 Box Office	문화사업팀	1	318-0904	318-0881	-
	물품보관소 Cloak Room	-	-	-	-	-
행정스태프 Administration Staff	관장(극장장) President	이수호	1	318-0903	318-0881	-
	기획팀 Planning Team	문화사업팀	1	318-0904	318-0881	-
	홍보팀 Publicity/Marketing Team	문화사업팀	1	318-0904	318-0881	-
	관리팀 Management Team	문화사업팀	1	318-0904	318-0881	-
	공연장운영팀 House Management Team	문화사업팀	1	318-0904	318-0881	-
기타 Miscellaneous	공연자출입구 Stage Door	-	-	-	-	-
	반입구 Loading Dock	-	-	-	-	-
	구내식당 Canteen	-	-	-	-	-
	공연자 휴게실 Green Room	-	-	-	-	-
	악단 휴게실 Musician's Lounge	-	-	-	-	-
	주차관리실 Parking Lot Office	-	-	-	-	-
	연습실 Rehearsal Room	-	-	-	-	-
비고 Remarks	*개인정보보호법에 따라 담당자의 이메일은 표시하지 않습니다.					

3. 대관자 사무실 Production Office				
사무실 Office	면적 Size (mm)	위치 Location	전화 Telephone	팩스 Fax.
	-	-	-	-
	복사기 Photo Copier	컴퓨터 Computer	인터넷 Internet	무선인터넷 Wireless Internet
	-	-	-	-
비고 Remarks	대관자 사무실 없음 N/A			

4. 작업 방침 Working Policy				
		부터 From	까지 To	비고 Remarks
작업시간 Working Hours	오전 A. M.	10	12	
	중식 Lunch Time	12	1	조정 가능 Flexible
	오후 P. M.	1	6	
	석식 Dinner Time	-	-	조정 가능 Flexible
	야간 Night Time	-	-	조정 가능 Flexible
기타 Miscellaneous	구내식당영업시간 Opening Time of Canteen	-	-	
		-	-	
소방규정 Fireproof Policy	화약류 및 화기 사용 시 극장 측과 협의 후 결정 Use of any gunpowder or fire should be consulted with and approved by the theatre in advance			
	무대 장치에 대한 방염처리 및 방염필증 제출, 안전검사 실시 Inflammable sets should be treated with fireproof and be certified. Safety inspections are necessary			
비고 Remarks	야간 작업이 필요할 경우, 협의 필요 Working at Night Time is consulted with and approved by the theatre in advance			

5. 객석과 로비 Auditorium and Lobby		
좌석수 Seating Capacity	1층 1st Floor	60(가변 Variable)
	2층 2nd Floor	-
	3층 3rd Floor	-
	4층 4th Floor	-
	5층 5th Floor	-
	오케스트라피트 Orchestra Pit	-
	장애인석 Disabled Seats	2(가변 Variable)
	보조객석 Portable Chairs	-
객석 운영 방침 Audience Policy	객석개방시각 House Opening Time	공연시작 15분 전(협의 가능) 15 minutes before the performance(Consultation with the company)
	입석방침 Standee Policy	-
	지각입장방침 Late Comers Policy	협의 후 결정 Consultation with the company
	사진촬영 방침 Photographing Policy	협의 후 결정 Consultation with the company
	스태프 출입증 Staff's Name Tag	-
로비 Lobby	매표소 Box Office	○
	물품보관소 Cloak Room	×
	디스플레이 방침 Display Policy	<input checked="" type="checkbox"/> 포스터 Poster <input checked="" type="checkbox"/> 배너 Standing banner <input type="checkbox"/> 현수막 Placard <input checked="" type="checkbox"/> 홍보용 전광판 Kiosk 협의 필요 Consultation with the company
	공연 모니터 Show Monitor Screen	×
관객 교통 Transportation	지하철 by Subway	서울 2, 3호선 을지로3가역 2번 출구 Euljiro 3(sam)ga (Seoul Metro Line 2, Line 3) Exit 2 / 도보 7분 7 mins on foot 서울 1, 3, 5호선 종로3가역 15번 출구 Jongno 3(sam)ga (Seoul Metro Line 1, Line 3, Line 5) Exit 15 / 도보 7분 7 mins on foot 서울 1호선 종각역 12번 출구 Jonggak (Seoul Metro Line 1) Exit 12 / 도보 8분 8 mins on foot
	버스 by Bus	청계2가. 수표교 Cheonggye 2ga. Supyogyo (서울 01175) 173 종로3가. 탑골공원 Jongno 3ga. Tapgol Park (서울 01015) 101, 103, 140, 143, 150, 160, 201, 260, 270, 271, 273, 370, 720, 721
	자가운전 by Car	청계3가 교차로에서 청계2가 교차로 방향 약 250미터 우측 수표로 입구
주차 Parking	주차용량 Capacity	-
	주차비 방침 Parking Fee	-
	주차 방침 Parking Policy	-
비고 Remarks	가장 가까운 외부 주차장은 옆 건물 GS타임즈 세종주차장: 최초 30분 2,000원, 추가 10분 1,000원, 1일권 20,000원 2,000 won up to 30 mins and 1,000 won for each additional 10 mins, 20,000 won for one day	

6. 그래픽 Graphics and Display					
인쇄물 Printed Material	로고 방침 Logo Policy	장소후원 로고 표기			
	약도 Map	○			
	티켓양식 Ticket Form	×			
	인쇄물에 관한 방침 Printed Material Policy	-			
설치물 Display Material		위치 Location	규격 Size(mm)	수량 Q'ty	비고 Remarks
	현수막 Placards	-	-	-	
	현판 Marquee	-	-	-	
	대형포스터 Posters	로비 포스터 게시판 Poster board at lobby	W400 × H600	1	
		로비 키오스크 Kiosk at lobby	W400 × H600	1	
비고 Remarks	설치물 관련 협의 요망 Consultation about display materials is required				

7. 분장실 Dressing Rooms									
방 이름 Name of Room	전화 Phone	층 Floor	위치 Location	수용인원 Capacity	샤워 Shower	화장실 Toilet	싱크 Sink	피아노 Piano	비고 Remarks
-	×	1	무대 좌측 Stage Left	4	×	×	×	×	대형 거울, 전신 거울, 테이블, 의자, 생수, 행거
비고 Remarks		콘트롤룸과 같은 공간							

8. 연습실 Rehearsal Rooms											
방 번호 No.	전화 Phone	층 Floor	방 이름 Name of Room	면적 Size (mm)	바닥 Finish	거울 Mirror	비품 Furniture	피아노 Piano	발레바 Ballet Barre	비고 Remarks	
비고 Remarks			연습실 없음 N/A								

9. 의상실 Wardrobe										
방 번호 No.	전화 Phone	층 Floor	가구 Furniture	싱크 Sinks	다리미 Irons	다리미판 Ironing Boards	재봉틀 Sewing Machines	스티머 Steamers	비고 Remarks	
비고 Remarks			의상실 없음 N/A							

10. 반입구 Loading Dock			
		비고 Remarks	
위치(무대기준) Location from Stage	-		건물 현관 이용
위치(도로기준) Location from Street	청계3가 교차로에서 청계2가 교차로 방향 약 250미터 우측 수표로 입구		
차량 크기 Size of Truck			
반입단 너비 Loading Platform Width	-		
반입단 높이 Loading Platform Height	-		
조절식 반입판 Load Leveler	-		
경사로 Ramp	-		
반입문 크기 Loading Door Size (mm)	W1970 × H2000		객석 입구
반입장 규모 Loading Dock Dimension (mm)	-		
최소통로규격 Smallest Doors (mm)	무대로 to Stage	W1970 × H2000	
	분장실로 to Dressing Room	W850 × H2040	
	오케스트라피트로 to Pit	-	
	조종실로 to Control Booth	W850 × H2040	
장비 Facilities		규격 Size (mm)	수량 Q'ty
	대차 Dolly		
	지게차 Fork Lift Truck	-	-
반입구 관리자 Security Guard	전화 Phone		
반입구 방침 Loading Policy			
비고 Remarks	반입구 없음 N/A		

11. 화물 엘리베이터 Freight Elevator							
위치(무대기준) Location (from Stage)	문폭 Door Width (mm)	문높이 Door Height (mm)	내부폭 Width (mm)	내부깊이 Depth (mm)	내부높이 Height (mm)	하중 Capacity (kg)	비고 Remarks
비고 Remarks	화물 엘리베이터 없음 N/A						

12. 장치 보관 Scenery Storage				
위치 Location	폭 Width (mm)	깊이 Depth (mm)	높이 Height (mm)	비고 Remarks
비고 Remarks	장치보관소 없음 N/A			

13. 무대 기본 치수 Key Dimensions			
		단위 Unit (mm)	비고 Remarks
너비 (중심선부터) Width from Center Line	프로시니엄아치 to Proscenium	3734	비고1) 참조 Refer to the remarks
	포탈 최소 상태 to Min. Portal Opening	-	
	포탈 최대 상태 to Max. Portal Opening	-	
	무대 좌측 벽 to Stage Left Wall	6375	
	무대탑 좌측 벽 to Left Wall Fly Tower	-	
	무대탑 좌측 갤러리 to Left Fly Gallery	-	
	무대 우측 벽 to Stage Right Wall	3698	
	무대탑 우측 벽 to Right Wall Fly Tower	-	
	무대탑 우측 갤러리 to Right Fly Gallery	-	
	장치봉 끝(기본 상태) to End of Pipe	-	
장치봉 끝(확장 상태) to End of Extended Pipe	-		
깊이 (영점선부터) Depth from Zero Line	뒷무대 뒷벽선 to Back Wall Rear stage	3992	비고2) 참조 Refer to the remarks
	무대탑 뒷벽선 to Back Wall Fly Tower	-	
	무대탑 뒷갤러리 to Back Gallery	-	
	마지막 라인세트 to Last Line Set	-	
	하늘막 to Cyclorama	-	
	면막선 to Curtain Line	-	
	첫 라인세트 to First Line Set	-	
	방화막 뒷선 to Back-side of Fire curtain	-	
	방화막 앞선 to Front-side of Fire curtain	-	
	무대 앞선 to Front of Stage	0	비고2) 참조 Refer to the remarks
피트 앞선 to Front of Pit	-		
높이 (영점면부터) Height from Zero Plane	프로시니엄아치 to Proscenium	-	
	포탈 하단 최고 상태 to Max. Portal Height	-	
	포탈 하단 최저 상태 to Min. Portal Height	-	
	그리드 상면 to Top of Grid	2889	상부 파이프 구조물
	그리드 하면 to Underside of Grid	2793	
	그리드 상부 공간 to Height above Grid	3928	
	장치봉 상한고 Max. Batten out Height	-	
	장치봉 하한고 Min. Batten in Height	-	
	무대 좌측 갤러리 하면 통과높이 Clearance under SL Gallery	-	
	무대 우측 갤러리 하면 통과높이 Clearance under SR Gallery	-	
	무대 뒷면 갤러리 통과높이 Clearance under Back Gallery	-	
	뒷무대 그리드 하면 to Rear Stage Underside of Grid	-	
	뒷무대 장치봉 상한고 to Rear Stage Max. Batten out Height	-	
	무대 지하실 천장(최저부) to Trap Room Ceiling	-	
	무대 지하실 바닥 to Trap Room Floor	-	
객석 바닥 to Audience Level	-400		
무대방향 Stage Direction	중심선 Center Line	-	
	영점선 Zero Line	-	
	영점면 Zero Plane	영점선에서의 수평면. 평무대에서는 무대바닥. 높이의 기준면.	
	무대 좌측 Stage Left	객석을 향해 무대에 선 배우의 왼쪽	
	무대 우측 Stage Right	객석을 향해 무대에 선 배우의 오른쪽	
	무대 앞쪽 Downstage	객석을 향해 무대에 선 배우의 앞쪽	
	무대 뒤쪽 Upstage	객석을 향해 무대에 선 배우의 뒤쪽	
비고 Remarks	1) 무대 앞선의 좌측 벽부터 우측 벽까지의 거리를 이등분한 수치입니다. 이 지점을 무대의 중심선으로 삼아 모든 수치를 측정하였습니다.		
	2) 무대 앞선을 영점선으로 삼아 모든 수치를 측정하였습니다.		

14. 상부 설비 일람표 Line set Schedule										
번호 No.	명칭 Name	중심 위치 From ZL (mm)	길이 Length (mm)	연장 길이 Extended to (mm)	총 두께 Thickness (mm)	허용 하중 S.W.L. (kg)	트러스/ 파이프 Truss or Pipe	작동방식 Type	속도 Speed (m/min)	비고 Remarks
비고 Remarks		상부 설비 없음 N/A								
		파이프 직경 Pipe Diameter : 48.4(그리드형 파이프)								

15. 하부 무대기계 일람표 Stage Floor Machinery									
승강무대를 본무대로 하는 조합 Elevator-based Stage Machinery									
		규격 Dimension (mm)	방식 Type	속도 Speed (m/min)	이동범위 Travel (mm)	이동시간 Travel Time(sec)	하중 Capacity (kg)	비고 Remarks	
회전무대를 본무대로 하는 조합 Turntable-based Stage machinery									
		규격 Dimension (mm)	방식 Type	속도 Speed (m/min)	이동범위 Travel	이동시간 Travel Time	하중 Capacity (kg)	비고 Remarks	
트랩 Traps	-								
	-								
비고 Remarks	조종실 위치 Location of control booth: -								
	하부 무대기계 없음 N/A								

16. 프로시니엄 Proscenium					
					비고 Remarks
프로시니엄 Proscenium	규격 Dimension (mm)	너비 Width	높이 Height	두께 Depth	
		-	-	-	
	색상 Color	-	-	-	
	마감 Finish	-	-	-	
윗조리개 Teaser	규격 Dimension (mm)	최대개방 Max.	최소개방 Min.	두께 Depth	
		-	-	-	
	하한고 Min. Height from Zero Plane	-	-	-	
	색상 Color	-	-	-	
	마감 Finish	-	-	-	
	공연중 접근 Access during the show	<input type="checkbox"/> 가 Yes	<input type="checkbox"/> 불가 No		
옆조리개 Tormentor	규격 Dimension (mm)	최대개방 Max.	최소개방 Min.	두께 Depth	
		-	-	-	
	색상 Color	-	-	-	
	마감 Finish	-	-	-	
	조명설치 Light Hang	<input type="checkbox"/> 가 Yes	<input type="checkbox"/> 불가 No		
면막 House Curtain	방식 Type	-	-	-	
	개방 규격 Opening	-	-	-	
	색상 Color	-	-	-	
	재질 Material	-	-	-	
	작동속도 Speed (m/min)	-	-	-	
	작동시간 Travel Time (sec)	-	-	-	
	중앙부 개방 Overlapping Split at Center	-	-	-	
방화막 Fire Curtain	마감 Finish	-	-	-	
	색상 Color	-	-	-	
	작동속도 Speed (m/min)	-	-	-	
	방침 Policy	-	-	-	
비고 Remarks	프로시니엄 없음 N/A				

17. 무대 바닥 Stage Floor		
		비고 Remarks
마감 Finish	마감 없음 No Finish	
재질 Material	데코타일 Decotile	
두께 Thickness (mm)	39	
색상 Color	나무색	
경사비율 Slope Stage Floor	0	
옆무대 바닥 Side Stage Finish	옆무대 없음 No side stage	
비고 Remarks		

18. 무대감독석 Stage Manager's Desk		
		비고 Remarks
위치 Location	-	
인터컴 시스템 Intercom System	-	
큐라이트 시스템 Cue Light System	-	
분장실 호출 시스템 Paging and Dressing Room Monitor	-	
비디오 모니터 시스템 Video Monitor System	-	
비고 Remarks	무대감독석 없음	

19. 오케스트라피트 Orchestra Pit				
			비고 Remarks	
방식 Type	고정식 Fixed	높이 Height (mm)	-	
	승강식 Lift	승강속도 Speed (m/min)	-	
		조각수 Segment	-	
		최저높이 Min. Height (mm)	-	
		최고높이 Max. Height (mm)	-	
규격 Dimension (mm)	피트폭 Pit Width		-	
	피트앞선-무대앞선 Pit Rail to Apron Overhang		-	
	피트앞선-피트뒷면 벽 Pit Rail to Pit Wall		-	
	통상 연주 높이 Usual Pit Height		-	
출입구 Pit Entrance (mm)	출입구 위치 Entrance Level from Stage Floor		-	
	출입구 크기 Entrance Size (W×H)		-	
	무대 - 출입구 Stage to Entrance	최단거리 Distance		-
		최소통로 Smallest Door		-
객석 Seats	객석 수 Number of Seats		-	
비품 Furniture	지휘자보면대 Conductor's Music Stand		-	
	지휘자단 Conductor's Platform		-	
	악단 보면대 Musician's Music Stands		-	
	악단의자-일반 Musician's Chairs		-	
	악단의자-첼로 Cello, Bass, Percussionist Chairs		-	
	기타 Miscellaneous		-	
비고 Remarks	소음 Noise		오케스트라피트 없음 N/A	

20. 덧마루 Platform							
사각 덧마루 Rectangular Platform		1	2	3	4	6	비고 Remarks
	1						높이 Height = ?mm
	2						1자 = ?mm
	3						
	4						
	5						
	6						
	8						
	9						
12							
받침통 Riser Box		1.5	2.5	3.5	4.5	5.5	비고 Remarks
	1						높이 Height = ?mm
	2						1자 = ?mm
상세 Details (mm)	상판 Top		두께 Thickness				
			재료 Material				
	윤곽 Frame		두께 Thickness				
			재료 Material				
	제조년도 Built Year						
꺾쇠 Hooks	ㄷ자 C-Type						
	ㄹ자 S-Type						
비고 Remarks	덧마루 없음 N/A						

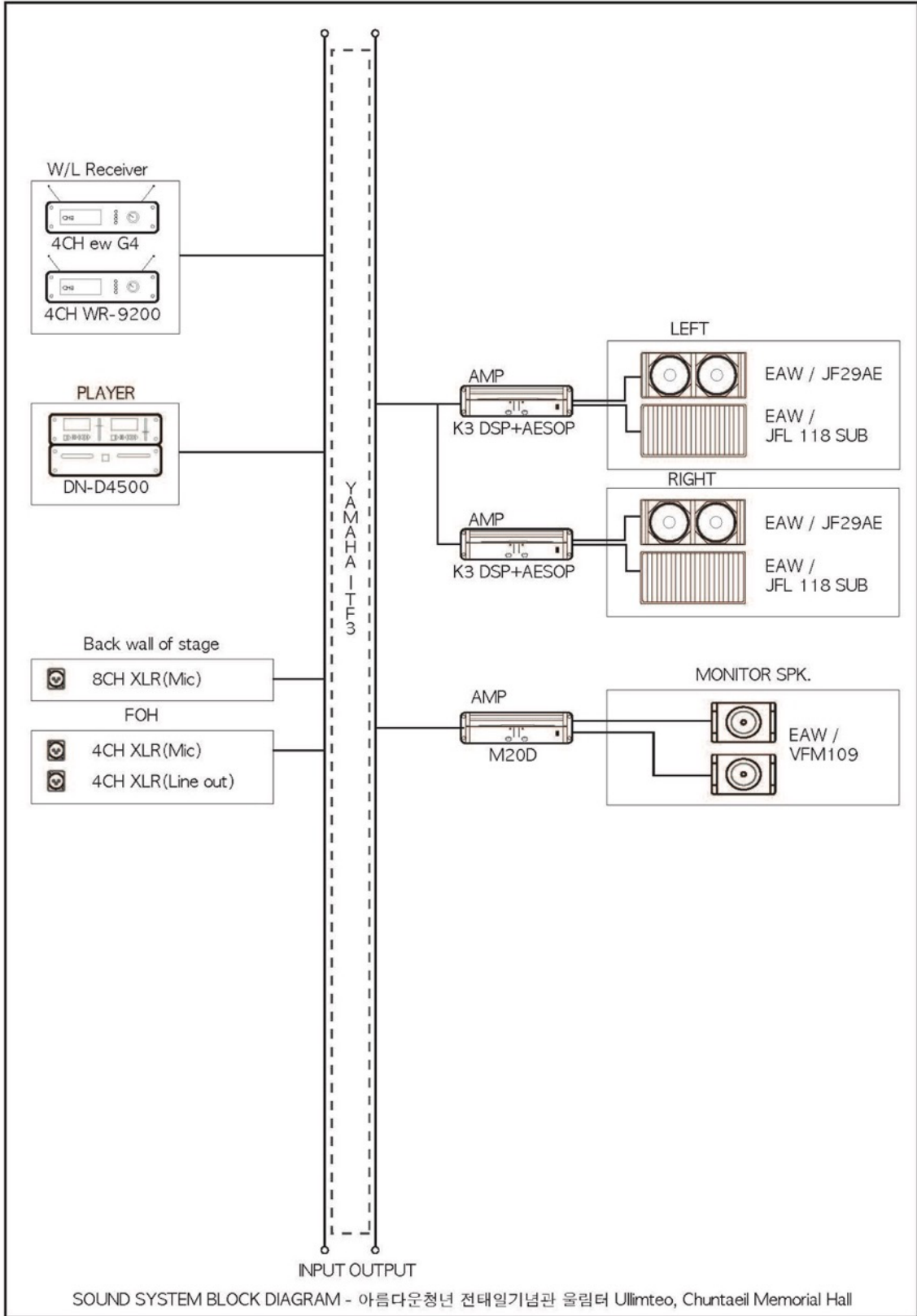
21. 보유 막장치 Stock Soft Goods					
	규격 Dimension (mm)	수량 Q'ty	색상 Color	재질 Material	비고 Remarks
머리막 House Borders	-	-	-	-	
	-	-	-	-	
다리막 House Legs	-	-	-	-	
	-	-	-	-	
흑막 House Blacks	-	-	-	-	
	-	-	-	-	
망사막 Scrims	-	-	-	-	
	-	-	-	-	
끌막 Draw Curtain	-	-	-	-	
	-	-	-	-	
막봉 Bottom Pipes	-	-	-	-	
	-	-	-	-	
비고 Remarks	보유 막장치 없음 N/A				

22. 기타 보유 장비 Miscellaneous				
		규격 Dimension	수량 Q'ty	비고 Remarks
투사 Projection	영사기 Cineprojectors	-	-	
	영사스크린 Screens	150Inch	1	롤스크린 Roll Screen, 고정 Fixed
	후면투사실 Rear Projection Booth	-	-	
	리어스크린 Rear Projection Screen	-	-	
	자막투사기 Supertitle Projector	-	-	
	자막 스크린 Supertitle Screen	-	-	
	프로젝터 Projectors	4000 ANSI Lumen	2	Vivitek / DH76EZAB
		10000 ANSI Lumen	1	Panasonic / PT-MZ671, 고정 Fixed
무대용품 Carpentry Goods	사다리 Ladders	Max 2530	1	A-Type
		-	-	
	유압사다리 Man Lifts	-	-	
	댄스플로어 Dance Floor	-	-	
	발레바닥 Sprung Floor	-	-	
	버팀대 Stage Braces	-	-	
기타 Miscellaneous	의상전환실 Quick Change Booth	-	-	
	피아노 Piano	-	-	
	태극기 National Flag	-	-	
	자막 표시기 Supertitle Display	-	-	
	테크테이블 Tech Table	-	-	
	소품테이블 Prop Table	-	-	
	응급약품 First Aid Kit	-	-	
비고 Remarks				

23. 조명시스템 정보 Lighting System Information						
						비고 Remarks
콘솔 Console	제조사 Manufacturer	-		-		
	모델명 Model	Pearl Tiger		-		복제품 Copy
	선택사양 Option 1	-		-		
	선택사양 Option 2	-		-		
	출력회로수 Q'ty of Out Channels	2048		-		
	DMX포트수 Q'ty of DMX Universe(Port)	4		-		
	백업 콘솔 Backup Console	-		-		
	객석 조명 입력 House Light Control	<input type="checkbox"/> 가 Yes	<input checked="" type="checkbox"/> 불가 No	<input type="checkbox"/> 가 Yes	<input type="checkbox"/> 불가 No	
	외부인 조작 Equipment may be operated by technicians of the company	<input checked="" type="checkbox"/> 가 Yes	<input type="checkbox"/> 불가 No	<input type="checkbox"/> 가 Yes	<input type="checkbox"/> 불가 No	
	객석 이동 Movability to the auditorium	<input type="checkbox"/> 가 Yes	<input checked="" type="checkbox"/> 불가 No	<input type="checkbox"/> 가 Yes	<input type="checkbox"/> 불가 No	
	객석에서 사용가능한 콘솔용 신호 DMX in the auditorium	<input type="checkbox"/> 있음 Yes		<input checked="" type="checkbox"/> 없음 No		
	객석 이동시 인터컴 Intercom in the auditorium	<input type="checkbox"/> 있음 Yes		<input checked="" type="checkbox"/> 없음 No		
	비고 Remarks					
디머 Dimmers	제조사 Manufacturer	-		-		
	모델명 Model	-		-		
	고정회로 Fixed Dimmers	수 Quantity	용량 w	수 Quantity	용량 w	
		-	-	-	-	
	다이렉트 전환 가능 Switch to the direct	<input type="checkbox"/> 가 Yes		<input type="checkbox"/> 불가 No		
	자유회로 Free Dimmers	수 Quantity	용량 w	수 Quantity	용량 w	
		-	-	-	-	
	다이렉트 전환 가능 Switch to the direct	<input type="checkbox"/> 가 Yes		<input type="checkbox"/> 불가 No		
	외부장비 연결 Can be connected to the board of the company	<input checked="" type="checkbox"/> 가 Yes		<input type="checkbox"/> 불가 No		
	여분의 DMX 단자 Extra DMX Connections	<input type="checkbox"/> 가 Yes		<input checked="" type="checkbox"/> 불가 No		
	RD(Remote Direct)	수 Quantity	용량 w	수 Quantity	용량 w	
	14	6000	-	-		
비고 Remarks						
회로 위치 Circuit Position	회로 번호 Circuit No.	위치 Location		수 Quantity	용량 w	비고 Remarks
	RD1~3(1:4)	플라이덕트 1 #1 Fly Duct		3	6000	2 DMX(3pin)
	RD4~6(1:4)	플라이덕트 2 #2 Fly Duct		3	6000	2 DMX(3pin)
	RD7~8(1:5)	플라이덕트 3 #3 Fly Duct		2	6000	2 DMX(3pin)
	RD9~10(1:5)	플라이덕트 4 #4 Fly Duct		2	6000	2 DMX(3pin)
	RD11~12(1:5)	플라이덕트 5 #5 Fly Duct		2	6000	2 DMX(3pin)
	RD13~14	무대 우측벽 & 좌측 뒷벽 월 포켓 Wall Pocket-Stage Right & Back		2	6000	1 DMX(3pin)
보조전원 공급시설 Company Switch	위치 Location	수 Quantity	전력량 Am pere	전기배전 방식 Electric power distribution	거리(영점까지) Distance(from Zero Point)	비고 Remarks
	-	-	-	-	-	
비고 Remarks						

24. 조명기 목록 Lighting Equipment Inventory						
형식 Type	수량 Quantity	제조사 Manufacturer / 모델 Model	용량 w	컬러 크기 Color Frame Size (Inch)	각도 Angle	비고 Remarks
조명기구 Instrument						
LED Fresnel Spotlight	8	Lantian / Coavs-BL200	200	-	-	with Barndoor
	-	-	-	-	-	
LED ERS	4	Lantian / Coavs-F236	350	-	36	with Color frame
	-	-	-	-	-	
LED PAR Can	16	EV-Light / HL RGBW	110	-	-	
	-	-	-	-	-	
Moving Light	2	LiteLEES / Big Eye L10 Wash	480	-	4~60	
	-	-	-	-	-	
특수효과 Special Effects Devices						
LED Strobe	4	EV-Light / ST910	500	-	-	
	-	-	-	-	-	
액세서리 Accessories						
-	-	-	-	-	-	
-	-	-	-	-	-	
연결선 Cable						
-	-	-	-	-	-	
-	-	-	-	-	-	
비고 Remarks						

25. 음향 Sound



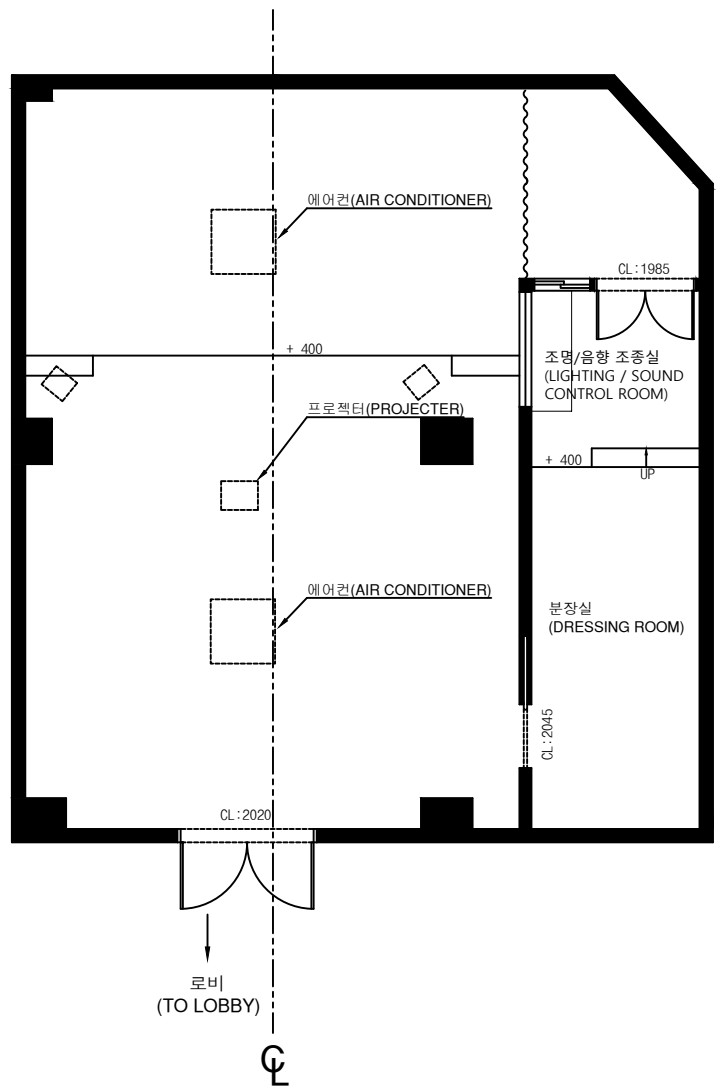
25. 음향 Sound					
음향조정실 Control Room System					
	제조사 Manufacturer / 모델 Model	입력 Input (ch)	출력 Output (ch)	수량 Quantity	비고 Remarks
콘솔 Console	Yamaha / TF3	48 mono 2 stereo 2 return	2 main 20 aux 8 group	1	w/ IO rack Tio1608-D(16 in / 8 out)
음향조정실 모니터 스피커 Control Room Monitor Speaker					
위치 Location	Control Room Left		Control Room Right		
제조사 Manufacturer / 모델 Model	Residentaudio / M5		Residentaudio / M5		
수량 Quantity	1		1		
Moveable	No		No		
앰프 Amplifier	제조사 Manufacturer / 모델 Model	Powered		Powered	
	수량 Quantity	-		-	
	Detachable	-		-	
연결 Connection	Output from	Yamaha / TF3 Monitor Output L		Yamaha / TF3 Monitor Output R	
	Re-patchable	Yes		Yes	
고정 프로세서 Connected Processor	Type	-		-	
	모델 Model	-		-	
	형식 Type	제조사 Manufacturer / 모델 Model	수량 Quantity	비고 Remarks	
효과기 Effects / Out Board Equipment	-	-	-		
	-	-	-		
재생 장비 Reproduction Devices / Recorder / Editor	Compact Disk Player	Denon / DN-D4500	1	Dual CD, MP3	
	-	-	-		
	-	-	-		
기 타 Miscellaneous	UPS	국제 통신공업 / 1000S-3K	1	30분	
	-	-	-		

25. 음향 Sound				
객석 Auditorium System				
객석 스피커 House Speaker				
위치 Location		Left		Right
제조사 Manufacturer/ 모델 Model		EAW / JF29	EAW / JFL 118 SUB	EAW / JF29 EAW / JFL 118 SUB
수량 Quantity		1	1	1 1
Moveable		Yes	Yes	Yes Yes
앰프 Amplifier	제조사 Manufacturer/ 모델 Model	Powersoft / K3 DSP+AESOP		Powersoft / K3 DSP+AESOP
	수량 Quantity	1		1
	Detachable	No		No
연결 Connection	Output from	Yamaha / TF3 Main L		Yamaha / TF3 Main R
	Re-patchable	Yes		Yes
고정 프로세서 Connected Processor	Type	DSP(Built-in type)		DSP(Built-in type)
	모델 Model	K3 DSP		K3 DSP
무대 On Stage System				
무대 모니터 스피커 Stage Monitor Speaker				
위치 Location		On Stage	-	- -
제조사 Manufacturer/ 모델 Model		EAW / VFM109	-	- -
수량 Quantity		2	-	- -
Moveable		Yes	-	- -
앰프 Amplifier	제조사 Manufacturer/ 모델 Model	Powersoft / M20D	-	- -
	수량 Quantity	1	-	- -
	Detachable	No	-	- -
연결 Connection	Output from	Yamaha / TF3	-	- -
	Re-patchable	Yes	-	- -
고정 프로세서 Connected Processor	Type	-	-	- -
	모델 Model	-	-	- -

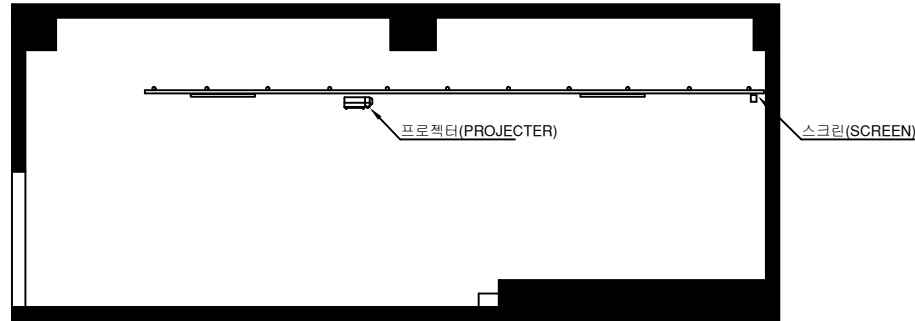
25. 음향 Sound						
참고 Storage						
	형식 Type		제조사 Manufacturer / 모델 Model	수량 Quantity	비고 Remarks	
마이크 Microphones	무선 마이크 Wireless Microphones	Receiver	Sennheiser / ew G4	4		
		Transmitter	Sennheiser / SK 100 G4	4		
		Receiver	Sovico / WR-9200	4		
		Handheld	Sovico / WH-9100	4		
	유선 마이크 Wired Microphones	Dynamic Microphone	Shure / SM58	8		
		Condenser Microphone	Sovico / DCS-100C	2	Gooseneck type	
마이크 스탠드 Mic. Stand	Gooseneck		-	-		
	Boom 'T' Type		Sovico / ISB-1	4		
	Boom 'I' Type		Sovico / IFS-1	4		
기타장비 Miscellaneous	Multi Snake Cable		-	-		
	Multi Snake Box		-	-		
	Direct Box		Radial Engineering / SB-5	2	Stereo Laptop	
인터컴 Intercom System	Main Station		-	-		
	Belt Pack		-	-		
	Headset		-	-		
멀티 패치 Multi Patch	객석 뒤 : 4 XLR(Mic), 4 XLR(Line out)					
	무대 뒤: 8 XLR(Mic)					
보조전원 공급시설 Company Switch	위치 Location	수 Quantity	전력량 Ampere	전기배전 방식 Electric power distribution	거리(영점까지) Distance (from Zero Point)	음향전용 Sound Only
	-	-	-	-	-	<input type="checkbox"/> Yes <input type="checkbox"/> No
비고 Remarks						

26. 서비스 정보 Special Services		
		비고 Remarks
병원 Hospital	인제대학교 서울백병원 2270-0119	
약국 Pharmacy	삼보약국 2279-9230, 국일약국2275-7225, 이레약국 6020-2333	
숙박 Accommodation	호텔 아벤트리 종로 736-1234, 종로 아이엠티 호텔 2266-9700, 호텔 후레타케소 인사동 738-6100, 호텔 더 디자이너스 종로 2267-7474	
식당 Restaurant	대련집 2265-5349, 뚝배기집 2265-5744, 수정식당 2279-4319, 전주옥 2279-1710, 동강나루터 2273-5989	
편의점 (잡화) Grocery	세븐일레븐 종로청계천 중앙점 2274-0478, GS25 국일관점 2285-1014, 서서울농협하나로마트 사직점 725-4021	
철물점 Hardware Store	대우철물상사 2279-5331 외 인근 다수	
택시 (콜) Taxi	서울통합콜센터 722-5000	
응급차 Emergency	종로119안전센터 764-0119	
극장 편의시설 Theatre Convenient Facilities	-	

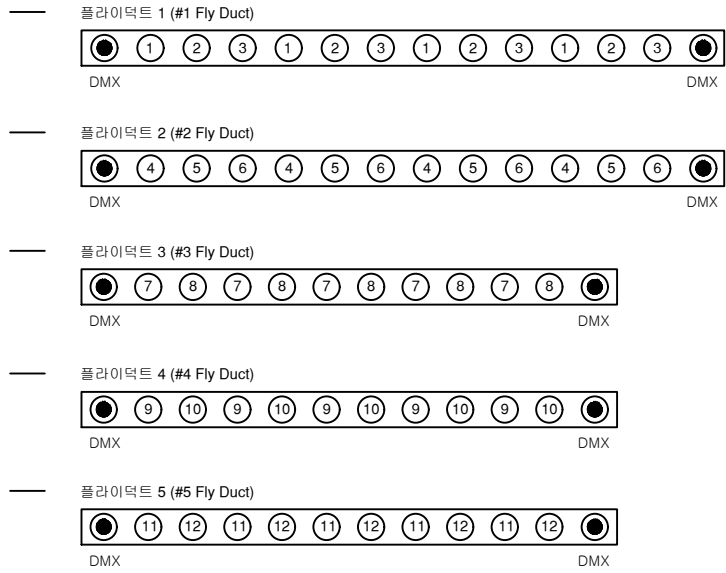
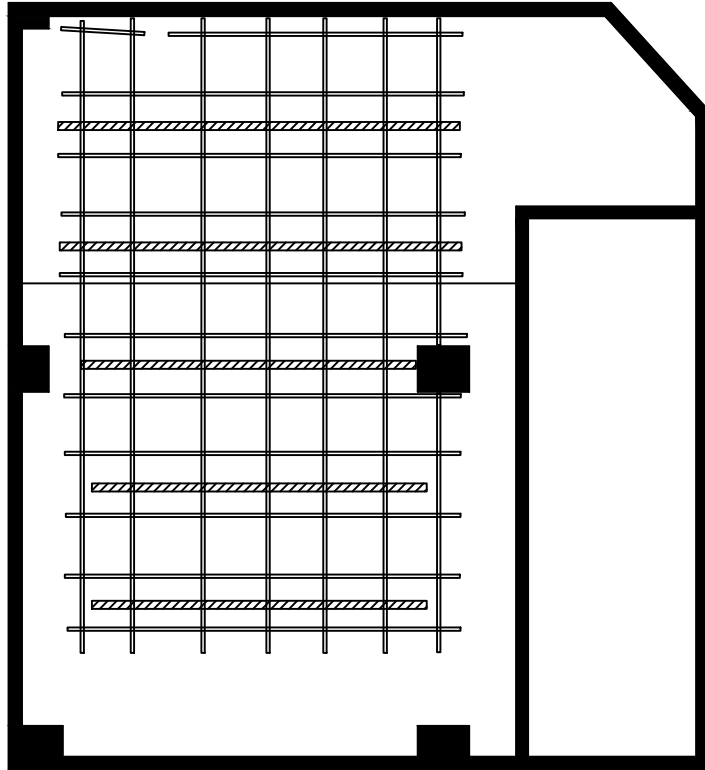
각종 병원, 택시회사, 식당, 잡화점, 철물점, 숙박업소 등
 Orthopedists, Physical Therapists, Ear nose and throat specialists, Chiropractor, Massage, Emergency, Accompanists for ballet classes, Limo or car service, Hardware, Hotels and accomodations in area, Food and restaurant information, Groceries, etc.



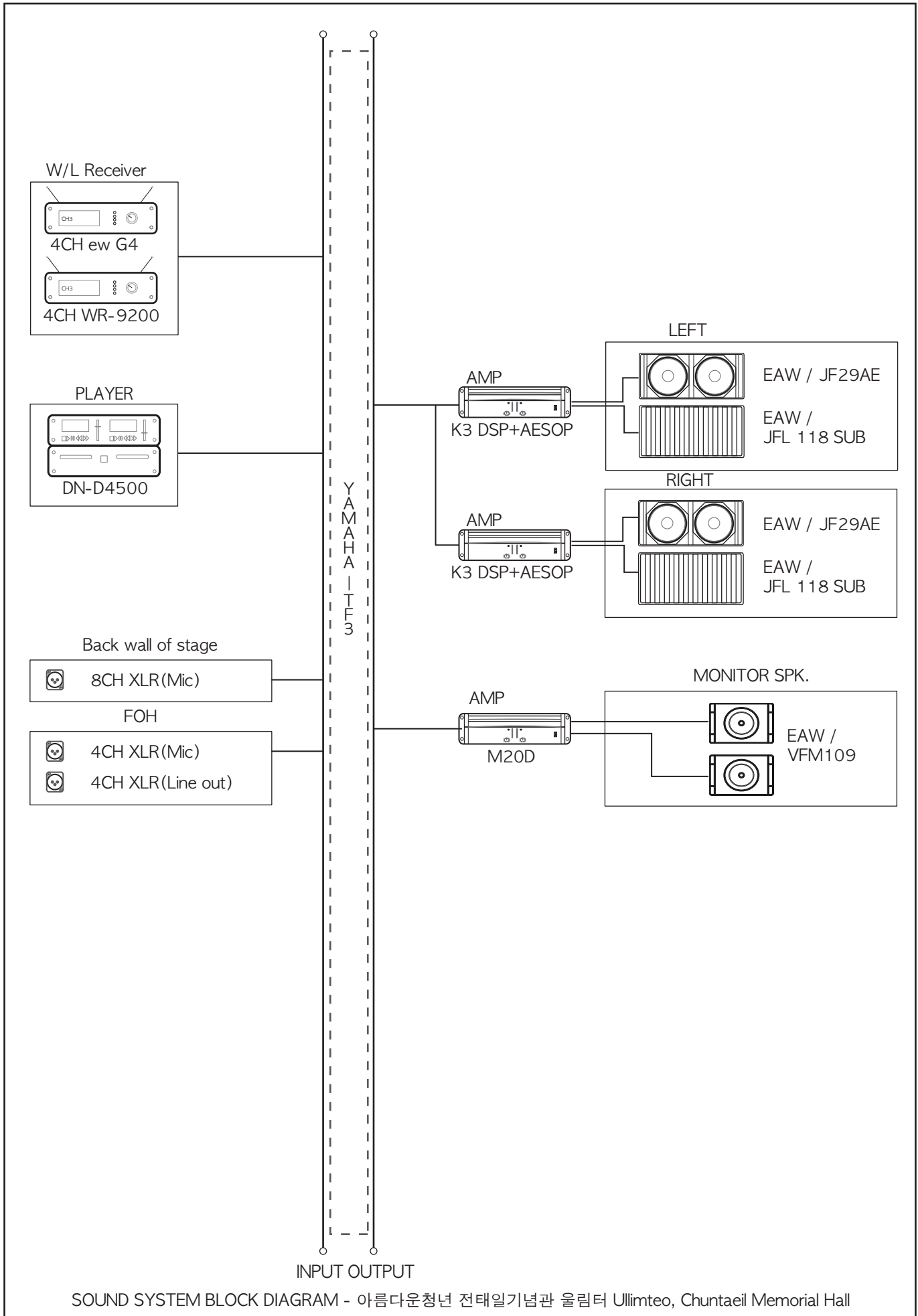
극장명 THEATRE 전태일기념관, 올림터 ULLIMTEO, CHUNTAEL MEMORIAL HALL	도면명 PLATE TITLE 평면도 GROUND PLAN	캐드파일 CAD FILE CMHU - G	개정 REVISIONS	일정 DATE	설명 DESCRIPTION	이 도면은 한국문화예술회관 극장기술정보DB 구축을 위해 한국극장제도 표준 2013 버전-01에 의거하여 작성함. This drawing was drawn up in accordance with Korean Theater Technical Information Standard version 2013-01 in order to build the theater technical information DB as part of the KOCACA project.	극장명 THEATRE CMHU-G-A4
	척도 SCALE 1 / 100	제도일 DATE MAR. 20. 2019	제도자 DRAWN BY 김동영 DONGYOUNG KIM				



극장명 THEATRE 전태일기념관, 올림포 ULLIMTEO, CHUNTAEL MEMORIAL HALL	도면명 PLATE TITLE 단면도 SECTION	캐드파일 CAD FILE CMHU - G	개정 REVISIONS 일칭 DATE 설명 DESCRIPTION	이 도면은 한국문화예술회관 극장기술정보DB 구축을 위해 한국극장제도 표준 2013 버전-01에 의거하여 작성함. This drawing was drawn up in accordance with Korean Theater Technical Information Standard version 2013-01 in order to build the theater technical information DB as part of the KOCACA project.	극장명 THEATRE CMHU-S-A4
	척도 SCALE 1 / 100	제도일 DATE MAR. 20. 2019	제도자 DRAWN BY 김동영 DONGYOUNG KIM		



극장명 THEATRE 전태일기념관, 올림터 ULLIMTEO, CHUNTAEIL MEMORIAL HALL	도면명 PLATE TITLE 조명회로도 LIGHT CIRCUIT PLAN	캐드파일 CAD FILE CMHU - G	개정 REVISIONS	일정 DATE	설명 DESCRIPTION	이 도면은 한국문화예술회관 극장기술정보DB 구축을 위해 한국극장제도 표준 2013 버전-01에 의거하여 작성함. This drawing was drawn up in accordance with Korean Theater Technical Information Standard version 2013-01 in order to build the theater technical information DB as part of the KOCACA project.	극장명 THEATRE CMHU-L-A4
	척도 SCALE 1 / 100	제도일 DATE MAR. 20. 2019	제도자 DRAWN BY 김동영 DONGYOUNG KIM				

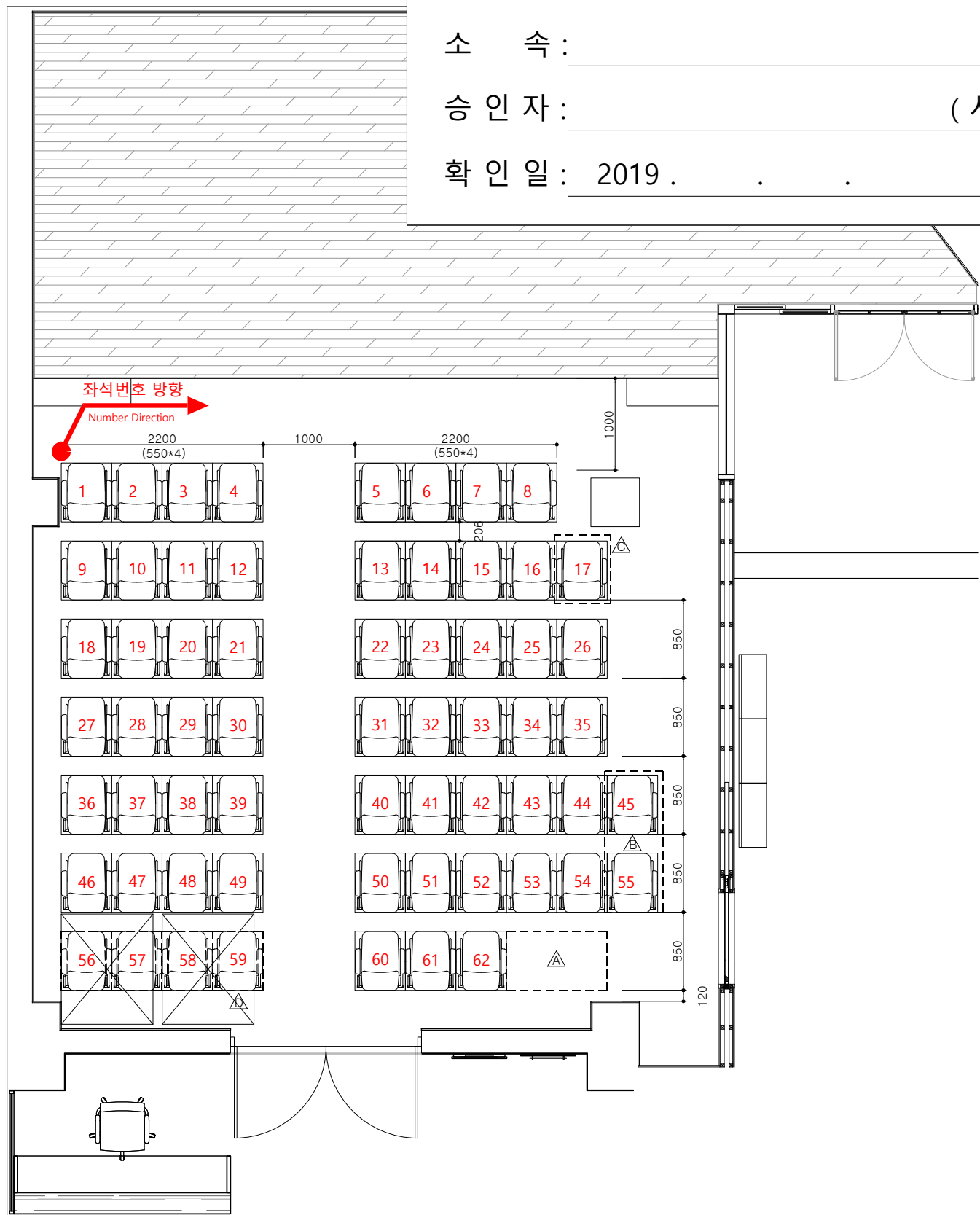


(승 인 란)

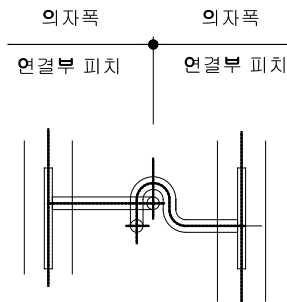
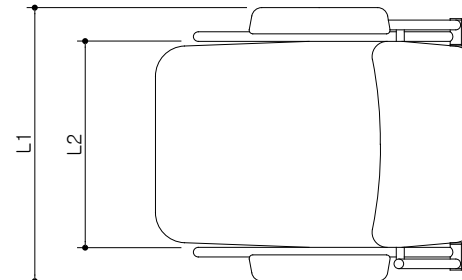
소 속 : _____

승 인 자 : _____ (서 명)

확 인 일 : 2019



연결부 피치	550
L 1	543
L 2	410

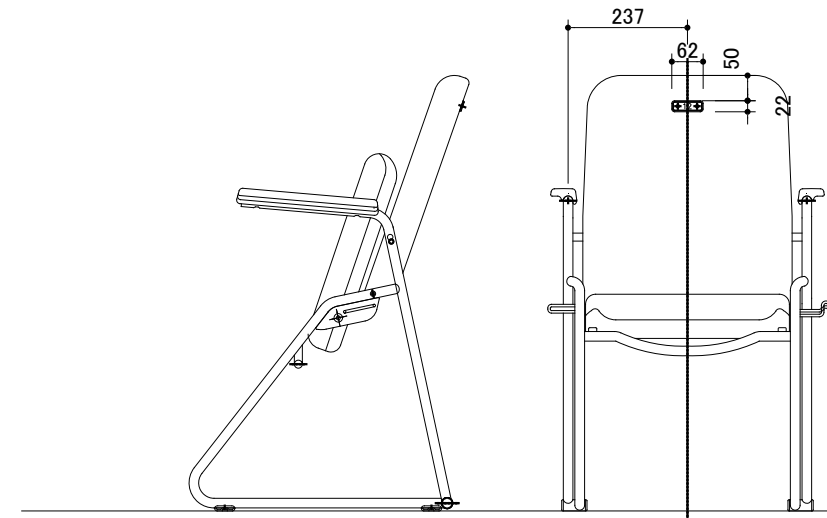


연결부 피치 상세도

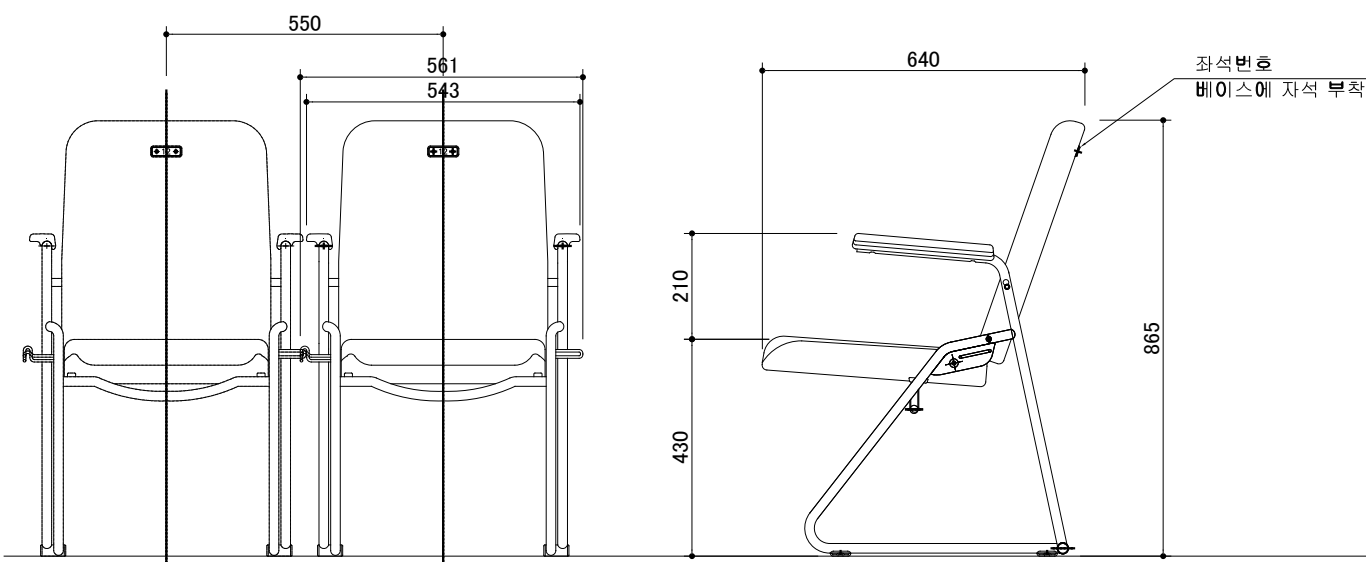
제품 사양	FCA-322W_스타킹체어 (양팔걸이 TYPE)
패브릭	크로스체크(Crosscheck)
	칼라 : VERMILLION
등판/좌판	성형합판, 우레탄 폼 위 패브릭 마감
팔걸이	검은색으로 성형된 반 경질 우레탄
다리	스탈 파이프, 크롬 마감
	다리 끝부분: 성형 플라스틱

SEAT NUMBER BASE
 베이스 : 사출성형 플라스틱
 재질 : ABS/자석
 바탕 칼라 : T.B.C

NUMBER PLATE
 재질 : t1 mm Steel (Chromate)
 칼라 : White
 문자 : 조각 실크 스크린
 좌석번호 : BLACK 1 칼라
 폰트 : ARIAL ROUNDED (크기 : 10.5 mm)
 사이즈 : 55.8 x 15.8 x t1
 좌석번호 상세: 1/2



좌석번호표 부착 의자 뒷면



앞면 FCA-322W 상세 수량 : 62 PCS

△	△	△	△	△	△	△	△	△	△
△	△	△	△	△	△	△	△	△	△
△	△	△	△	△	△	△	△	△	△
△	△	△	△	△	△	△	△	△	△



PROJECT	전태일 기념관	DATE	2019/2/25	SCALE	1/60	FILE NO.	
	FCA-322W	DRAWN	KANG	CHECKED		APPROVED	SHIN
	좌석체계도 및 제품도	DWG. NO.					